

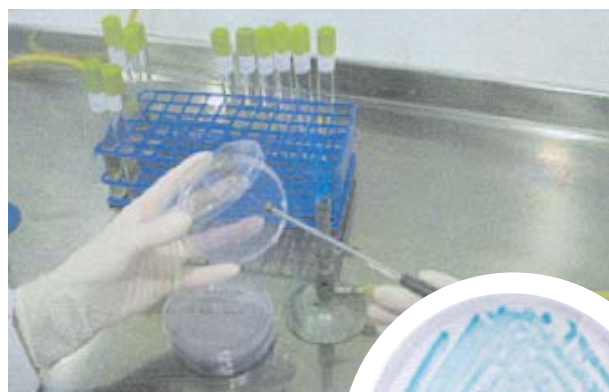
El INTI-Lácteos de Rafaela determina recuento de *Enterobacter sakazakii* en fórmulas infantiles

Ante la necesidad que se presenta en algunos casos de suministrar a los recién nacidos un alimento que supla a la leche materna, existen en el mercado fórmulas infantiles en presentaciones fluidas o en polvo. Estos productos para lactantes no son productos completamente estériles y pueden sufrir contaminación con *Enterobacter sakazakii*.

Esta contaminación podría producirse fundamentalmente en las fórmulas infantiles en polvo, ya que este microorganismo puede sobrevivir en productos desecados debido a que posee una gran tolerancia a la baja concentración de vapor de agua libre (Aw).

Enterobacter sakazakii es una bacteria Gram negativa, no formadora de esporas, perteneciente a la familia *Enterobacteriaceae*, es un patógeno emergente que se ha relacionado con brotes de sepsis, meningitis y enterocolitis necrótica, y que puede conducir a complicaciones más severas y duraderas como trastornos neurológicos, y en algunos casos la muerte.

Debido a que en los últimos años se ha informado un caso de infección por *E. sakazakii* en recién nacidos producido por el consumo de una fórmula infantil para lactantes, y de un caso inicialmente informado como tal, aunque luego se verificó que no lo era, el laboratorio de microbiología del INTI Lácteos en Rafaela decidió poner a punto y ofrecer la metodología analítica ISO/TS 22964:2006 (E)- FIL/RM 210: 2006 (E) para determinar *E. sakazakii* en leche en polvo y en fórmulas infantiles en polvo. Según las especificaciones microbiológicas en vigencia del Código Alimentario Argentino (Capítulo XVII "Alimentos de régimen o dietéticos" artículo 1340) los productos para lactantes y niños de corta edad deben presentar ausencia de *E. sakazakii* en 30 muestras de 25 g cada una.



Análisis de muestras de fórmulas infantiles en el laboratorio.



Desarrollo de *E. sakazakii* en placas de agar

Este análisis, útil para comprobar la inocuidad de un alimento tan especial como son las fórmulas infantiles para lactantes, se encuentra dentro de la oferta de servicios del centro desde de junio de este año. Para solicitar este servicio contactarse con el Centro INTI-Lácteos Rafaela.

Más información:

Tec. Mónica Demaria - C.E.: demaria@inti.gov.ar
Lic. Mabel Fabro - C.E.: mfabro@inti.gov.ar
Tel.: (54 3492) 440607
C.E.: lacteos@inti.gov.ar
www.inti.gov.ar/lacteos

Darier
SABORES

La naturaleza en su esencia

Laboratorios Darier srl. Calle 26 N° 3830. (B1650IOP). San Martín. Bs. As. Argentina
Tel.: 54-11-4755-1098 (Rol.) Fax.: 54-11-4754-3840. E-mail: darier@darier.com.ar



Distribuidores Exclusivos de Red Arrow Int. LLC para la Argentina

SABORES

Frutales
Lácteos
Chacinados

EXALTADORES

HVP
Flavorier Plus
Nucleotidos

COLORANTES

Naturales

Nuevas Tecnologías
de Ahumado Artesanal