



Indicadores mensuales de la producción Argentina de leche

SECRETARIA DE AGRICULTURA, GANADERIA, PESCA Y ALIMENTACION

Muestra ampliada: con el objeto de mejorar la calidad de la información suministrada y ajustarla a una realidad sectorial cada vez más dinámica, se decidió aumentar el tamaño de la muestra de industrias informantes sobre las que se efectúa el monitoreo de la evolución de la recepción de leche en planta y la posterior estimación de la producción primaria de leche. Los datos provienen de una encuesta efectuada a más de 20 industrias lácteas, que en 2007 representaron aproximadamente el 64% del total de la producción argentina de leche. Como dato de referencia cabe consignar que la muestra anterior estaba compuesta por unas 15 industrias que concentraron en 2007 alrededor del 54% de la producción nacional.

A continuación se presentan los datos de **recepción total de leche** (del productor y otro origen), su variación inter-anual y respecto del mes anterior.

Recepción de leche en las principales industrias 2007 - 2008



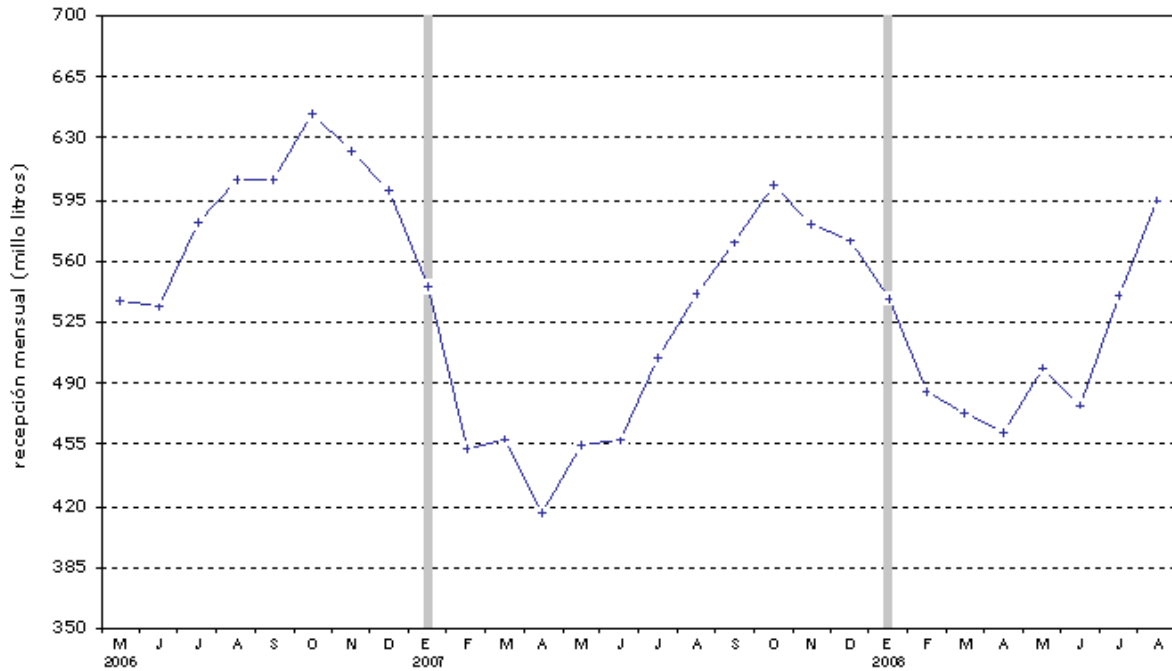
Recepción acumulada (en millones de litros)

	2007	2008
Ene - Ago	3.831	4.070
Acumul. 2007 vs. ...	5,8%	

Nota: Los datos son provisorios - A días constantes, tomando el año 2008 como bisiesto.

Fuente: Lácteos - Dirección de Industria Alimentaria - S.A.G.P. y A., sobre la base de datos suministrados por la industria.

Recepción de leche en las principales industrias
2006 - 2008



	Recepción (en litros)		Variación ⁽¹⁾	
	2007	2008	Mes anterior ⁽²⁾	Año anterior ⁽²⁾
Ene	545.758.027	538.588.655	-5,7%	-1,3%
Feb	452.793.009	485.221.111	-3,7%	3,5%
Mar	458.316.483	473.252.525	-8,8%	3,3%
Abr	416.027.610	462.525.714	1,0%	11,2%
May	454.529.741	498.824.762	4,4%	9,7%
Jun	456.838.545	477.225.084	-1,1%	4,5%
Jul	504.987.874	540.134.811	9,5%	7,0%
Ago	541.631.887	594.379.617	10,0%	9,7%
Total	3.830.883.175	4.070.152.278		5,8%

Nota: Los datos son provisorios.

⁽¹⁾ Puede explicarse parcialmente por fluctuaciones en las compras a terceros o en la cantidad o tamaño de los tambos de la muestra.

⁽²⁾ A días constantes.